

PRESSUPOSTOS



PART ICIPA TIUS
2018



Ajuntament
de Rubí

RUBÍ ^{*}participa

Què són?



Amb els Pressupostos Participatius els ciutadans i les ciutadanes poden decidir en què invertir fins a 200.000€ de la partida d'inversions del pressupost municipal per l'any 2018.

Què són?

PRESSUPOSTOS

PARTICIPATIUS
2018

Dos processos paral·lels:

- ➔ 150.000 € _ Procés participatiu + 16 anys
- ➔ 50.000 € _ Procés infants i adolescents

Qui pot participar?

PRESSUPOSTOS

PARTICIPATIUS
2018

Procés participatiu + 16 anys

➔ Ciutadania major 16 anys

Procés infants i adolescents

➔ Representants Consells Infants i Adolescents,
Alumnat 3r i 4rt primària

Què cal fer per participar?

PRESSUPOSTOS

PARTICIPATIUS
2018

Procés participatiu + 16 anys

➔ DONAR-SE D'ALTA PLATAFORMA

Procés infants i adolescents

➔ Assistir sessions CI i CA

Procés de registre

- ✓ Inscripció registre participació ciutadana
(Reglament Participació Ciutadana - [enllaç](#))
- ✓ Inscripció Rubí Participa


Procés de registre

PRESSUPOSTOS

PARTICIPATIUS
2018

- ✓ Inscripció registre participació ciutadana ([Enllaç](#))

Inici | Mapa Web a/A Castellano / [Català](#)



**Ajuntament
de Rubí**

INFORMACIÓ TRÀMITS

- Preguntes freqüents
- Pagament d'impostos
- Pagament de multes
- Calendari fiscal

TRÀMITS SENSE ACREDITACIÓ

- Fes la teva pregunta a l'alcalde
- Avisos, queixes i suggeriments
- Sol·licitud de Pin
- Reclamació del consumidor
- Sindicatura de Greuges
- Requeriment de dades estadístiques

TRÀMITS AMB ACREDITACIÓ

- Volant d'empadronament

INFORMACIÓ I DESCÀRREGA DE DOCUMENTACIÓ

- Validar documents
- Estat del seu tràmit

TRÀMITS D'ALTRES ADMINISTRACIONS

Inscripció en el Registre de Participació Ciutadana

Dades inscripció

Tipus document* Número* Lletra*

Contacte

Telèfon* Adreça electrònica*

Adreça

Tipus* Adreça*

Número*

Bloc Esc Pis Porta Subcampos de la sol·licitud

CP* Municipi* Província*

Acceptació inscripció

Procés de registre

- ✓ Inscripció Rubí Participa ([enllaç](#))



Les fases del procés

PRESSUPOSTOS



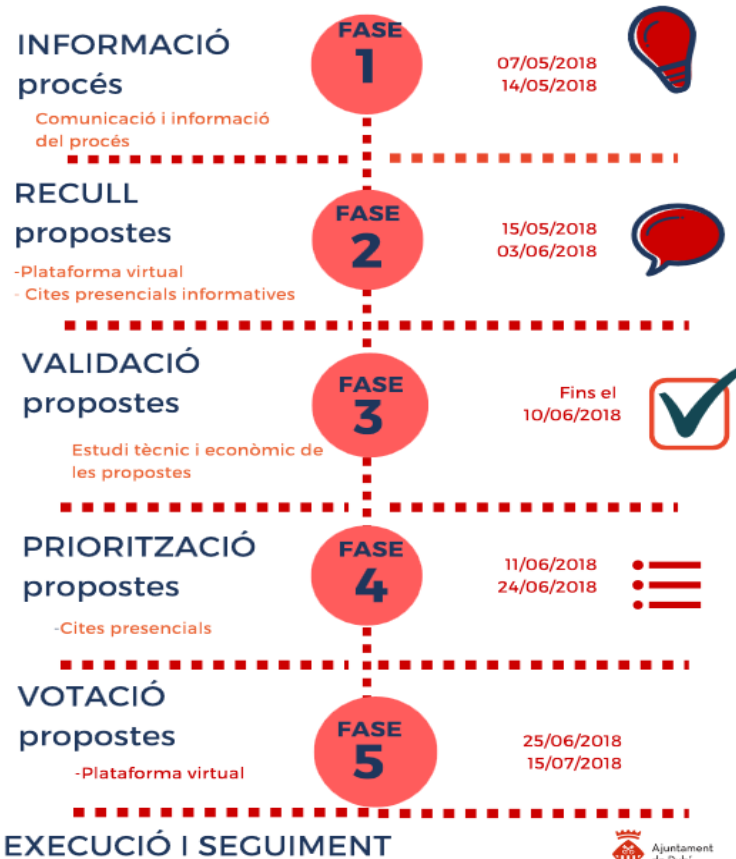
PARTICIPATIUS
2018

- Fase 1. Informació del procés
- Fase 2. Recollida de propostes
- Fase 3. Validació tècnica i econòmica
- Fase 4. Priorització de propostes
- Fase 5. Votació de propostes
- Fase 6. Valoració del procés
- Fase 7. Execució i seguiment de les propostes

Les fases del procés

PRESSUPOSTOS
PARTICIPATIUS
2018

Participa Rubí 
PRESSUPOSTOS PARTICIPATIUS
2018



Document: [Les fases del procés](#)

Recollida de propostes



Com es presenten les propostes?

Emplenant la fitxa de la plataforma digital

S'ha fer el registre a la plataforma.

S'oferirà suport presencial

Quina informació ha de tenir la proposta?

- Dades de la persona que fa la proposta
- Títol de la proposta
- Necessitat a la que vol donar resposta (Com consideres que pot beneficiar la teva proposta a Rubí)
- Col·lectiu beneficiari (persones)
- Breu descripció

Quines propostes es poden fer?

Són acceptades totes les propostes que es poden incloure en el capítol d'inversions del pressupostos municipals

En quin període es poden presentar les propostes?

Del 15 de maig al 3 de juny

Una inversió, què és?

Una inversió és tot allò que l'Ajuntament de Rubí pot construir o adquirir i que per tant, serà una inversió per a la ciutat, formant part del seu patrimoni.

ÉS UNA INVERSIÓ	NO ÉS UNA INVERSIÓ
Comprar més papereres, bancs, etc.	Contractar més persones per a la neteja
Instal·lar aparcaments per bicicletes	Pintar o repintar espais públics
Ampliar una zona per passejar, una vorera, etc.	Tapar forats del carrer
Comprar mobiliari pel Casal de Gent Gran, per l'Esplai, pel Casal de Joves, etc.	Contractar dinamitzadors/es per aquests espais
Instal·lar un parc infantil	Organitzar un saló per a infants
Habilitar un espai per a exposicions	Fer un concert
Espais per a col·lectius (adquirir o habilitar)	Donar una ajuda a un col·lectiu

La validació - criteris



Comissió Tècnica de Seguiment

Fins el 10 de juny

- Ser considerada una inversió, és a dir, tot allò que l'Ajuntament pot construir i adquirir i és perdurable en el temps.
- Ser de competència municipal
- Ser realitzables tècnicament i viables econòmicament
- Respectar el marc jurídic i legal existent
- No ser una intervenció de manteniment obligatòria
- Les propostes han de ser quantificables econòmicament
- Les propostes han de tenir un cost inferior a 150.000 €
- Les propostes han de tenir com a mínim 5 suports

Les propostes seran classificades per tal de permetre la unificació de propostes similars o iguals

La priorització

PRESSUPOSTOS



PARTICIPATIUS
2018

Trobades presencials amb la ciutadania de Rubí
(11-24 juny)

- Perspectiva global de ciutat
- Equilibri territorial
- Equilibri sectorial
- Nombre de població afectada
- Impacte del projecte en la ciutat
- Impacte positiu sobre determinats col·lectius

La votació



Ciutadania a través Plataforma Participa Rubí (25 de juny- 15 de juliol)

Quantes propostes
es poden votar?

Tantes com es consideri adient fins a un màxim de 150.000 € (s'ha de repartir el pressupost disponible entre un número il·limitat de propostes condicionat al límit de pressupost)

Com s'escullen les
propostes?

Ordenades per nombre de vots fins a exhaurir els 150.000 €

PRESSUPOSTOS 

PART ICIPA TIUS
2018



Ajuntament
de Rubí

RUBÍ  participa